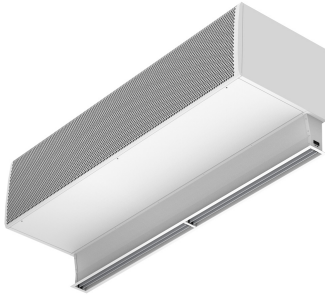




Характеристики

Это самая мощная воздушная завеса серии FLY. Модель специально спроектирована для предотвращения проникновения насекомых через входные проёмы. Высокомощная промышленная воздушная завеса FLY KXL обладает отличной эффективностью в работе и снабжена встроенным комплектом для создания высокоскоростного воздушного барьера и защиты промышленных зданий и помещений, где требуется обеспечить хороший уровень изоляции от насекомых.



- "Специально спроектирована для защиты от проникновения насекомых через входные проёмы таких объектов как пищевые и промышленные учреждения, больницы или объекты с повышенными требованиями к уровню чистоты. Высокоскоростной воздушный барьер предотвращает проникновение в здание летающих насекомых. В соответствии с стандартом NSF 37 применяется для защиты проёмов высотой до 4 метров."
- Самонесущая конструкция корпуса изготовлена из гальванизированной стальной пластины, покрыта структурным эпокси-полиэфирным белым покрытием RAL9016, в соответствии со стандартом. По желанию клиента возможно использование других цветов или нержавеющей стали.
- Большая входная решётка не требует интенсивного технического обслуживания.
- В комплекте выдувное сопло против насекомых с жалюзиами аэродинамической формы из анодированного алюминия, настраиваемые в пределах от 0 до 15° с каждой стороны.
- Тип "А" без нагрева, только вентилирование.
- Автоматический Ручной пульт быстрого подключения, 10-метровый RJ45 кабель и магнитный дверной контакт. По желанию: пульт Clever (программируемый, автоматический, умный, экономичный, Modbus RTU для BMS...)

Спецификации

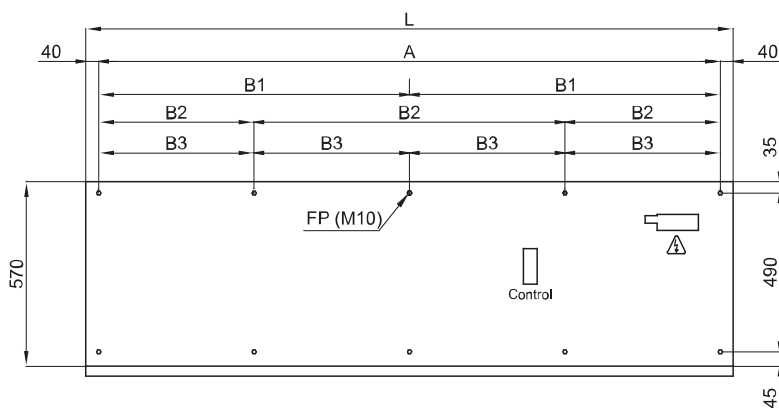
50Hz

Без Нагрева		
Модель	(m ³ /h)	(m)
FLY KXL 1000 A	4	
FLY KXL 1500 A	4	
FLY KXL 2000 A	4	
FLY KXL 2500 A	4	
FLY KXL 3000 A	4	

60Hz

Без Нагрева		
Модель	(m ³ /h)	(m)
FLY KXL 1000 A 60Hz	4	
FLY KXL 1500 A 60Hz	4	
FLY KXL 2000 A 60Hz	4	
FLY KXL 2500 A 60Hz	4	
FLY KXL 3000 A 60Hz	4	

Размеры



L	FP	A	B1	B2	B3
1000	4	920	-	-	-
1500	6	1420	710	-	-
2000	6	1920	960	-	-
2500	8	2420	-	806,7	-
3000	10	2920	-	-	730

