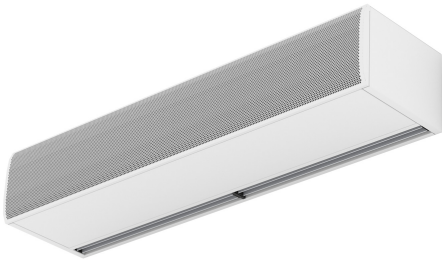




Характеристики

Компактная воздушная завеса против насекомых, по мощности не уступающая промышленным моделям. В дизайне FLY KBB воплощены удачные инновации и технологии, применяющиеся в течении уже многих лет. Данная модель обладает высокой производительностью. Более того, она снабжена высокотехнологичными центробежными ЕС вентиляторами с внешним ротором. Воздушная завеса FLY KBB рекомендуется к установке на дверных проёмах высотой до 3,5 метров для предотвращения проникновения насекомых.



- "Специально спроектирована для защиты от проникновения насекомых через входные проёмы таких объектов как пищевые и промышленные учреждения, больницы или объекты с повышенными требованиями к уровню чистоты. Высокоскоростной воздушный барьер предотвращает проникновение в здание летающих насекомых. В соответствии с стандартом NSF 37 применяется для защиты проёмов высотой до 3,5 метров."
- Самонесущая конструкция корпуса изготовлена из гальванизированной стальной пластины, покрыта структурным эпокси-полиэфирным белым покрытием RAL9016, в соответствии со стандартом. По желанию клиента возможно использование других цветов или нержавеющей стали.
- Большая входная решётка не требует интенсивного технического обслуживания.
- Анодированные алюминиевые выпускные лопасти аэродинамической формы, настраиваемые в пределах от 0 до 15° с каждой стороны.
- ЕС центробежные вентиляторы с двойным всасыванием, приводимые в движение двигателем с внешним ротором, с низким уровнем шума, с вентиляторами с очень низким уровнем потребления.
- Тип "А" без нагрева, только вентилирование.
- Автоматический Ручной пульт быстрого подключения, 7-метровый RJ45 кабель и магнитный дверной контакт. По желанию: пульт Clever (программируемый, автоматический, умный, экономичный, Modbus RTU для BMS...)

Спецификации

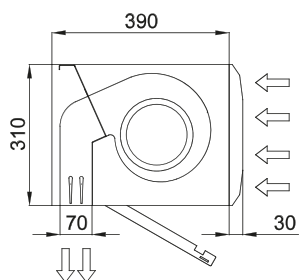
50Hz

Без Нагрева		
Модель	Номинальный Воздушный Поток	Рекомендуемая Высота Установки
	(m <sup>3</sup> /h)	(m)
FLY KBB 1000 A	4020	3,5
FLY KBB 1500 A	5360	3,5
FLY KBB 2000 A	8040	3,5
FLY KBB 2500 A	9380	3,5
FLY KBB 3000 A	10720	3,5

60Hz

Без Нагрева		
Модель	Номинальный Воздушный Поток	Рекомендуемая Высота Установки
	(m <sup>3</sup> /h)	(m)
FLY KBB 1000 A	4020	3,5
FLY KBB 1500 A	5360	3,5
FLY KBB 2000 A	8040	3,5
FLY KBB 2500 A	9380	3,5
FLY KBB 3000 A	10720	3,5

Размеры



L	A	B
1000	920	-
1500	1420	710
2000	1920	960
2500	2420	1210
3000	2920	1460

